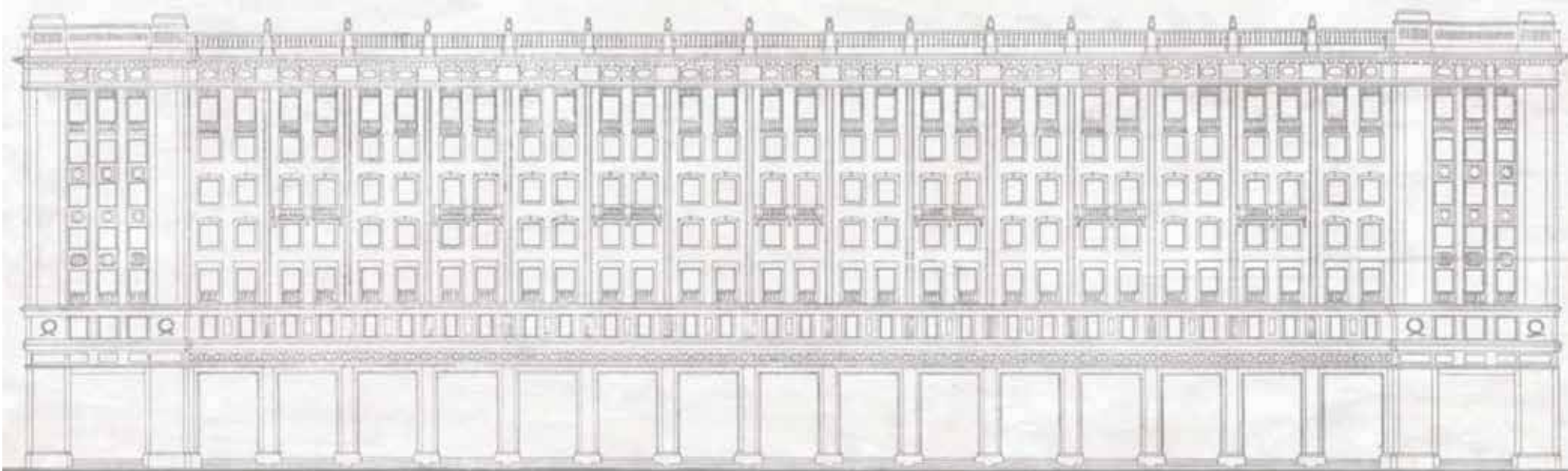


OFERTA WSPÓŁPRACY



WARMUT

BERLIN

Marszałkowska 45/49

MARSZAŁKOWSKA 45/49

*Jeden adres – trzy różne koncepty,
dające olbrzymie możliwości eventowe.
W ścisłym centrum miasta,
na trzech poziomach zabytkowego MDMu,
mieszczą się WARMUT, BERLIN
oraz rozległe II piętro z tarasem.*





WARMUT

WARSZAWA WERMUT

*Pierwszy wermut bar w Polsce.
Wyjątkowy design, połączenie
nowoczesności z duchem Warszawy
i elegancji z miejskim klimatem.
Bar ze 100-letniej apteki,
graffiti na ścianach wykonane przez
topowych Polskich street art'owców
i makieta modernistycznych budynków
stolicy na suficie.*







BERLIN

Marszałkowska 45

Nowy bar na pierwszym piętrze Marszałkowskiej 45, nowoczesna przestrzeń zainspirowana berlińską sceną klubową. Plakaty na ścianach, rzutnik na ścianie, kolorowe kanapy i wiele zakamarków sprawiają, że przestrzeń świetnie sprawdza się zarówno na bardziej kameralne i niszowe eventy, jak również huczne urodziny w gronie przyjaciół.





POWIERZCHNIA EVENTOWA: BLISKO 300 M²

TARAS: 200 M²

WYSOKOŚĆ SALI: 3 M

TOALETY DLA GOŚCI NA TYM SAMYM POZIOMIE

KLIMATYZACJA

USŁUGI CATERINGOWE

LOKALIZACJA W BUDYNKU:

II PIĘTRO

Nad naszymi barami znajduje się rozległa, niedawno otwarta przestrzeń – 300 m² dedykowanych na potrzeby eventów, spotkań firmowych, konferencji, wystaw, paneli dyskusyjnych, szkoleń, planów zdjęciowych, pokazów mody i targów. Minimalistyczne wnętrza z dostępem do światła dziennego i niezbędnych udogodnień do organizacji imprez oraz imponujący taras z widokiem na MDM i Plac Zbawiciela, tworzą idealne miejsce pod każdy rodzaj wydarzeń.







KONFERENCJE

ustawienie teatralne do 150 osób

ustawienie szkolne do 60 osób

IMPREZY

klubowe / koncerty do 250 osób

koktajl do 250 osób

ustawienie bankietowe do 150 osób

INNE WYDARZENIA

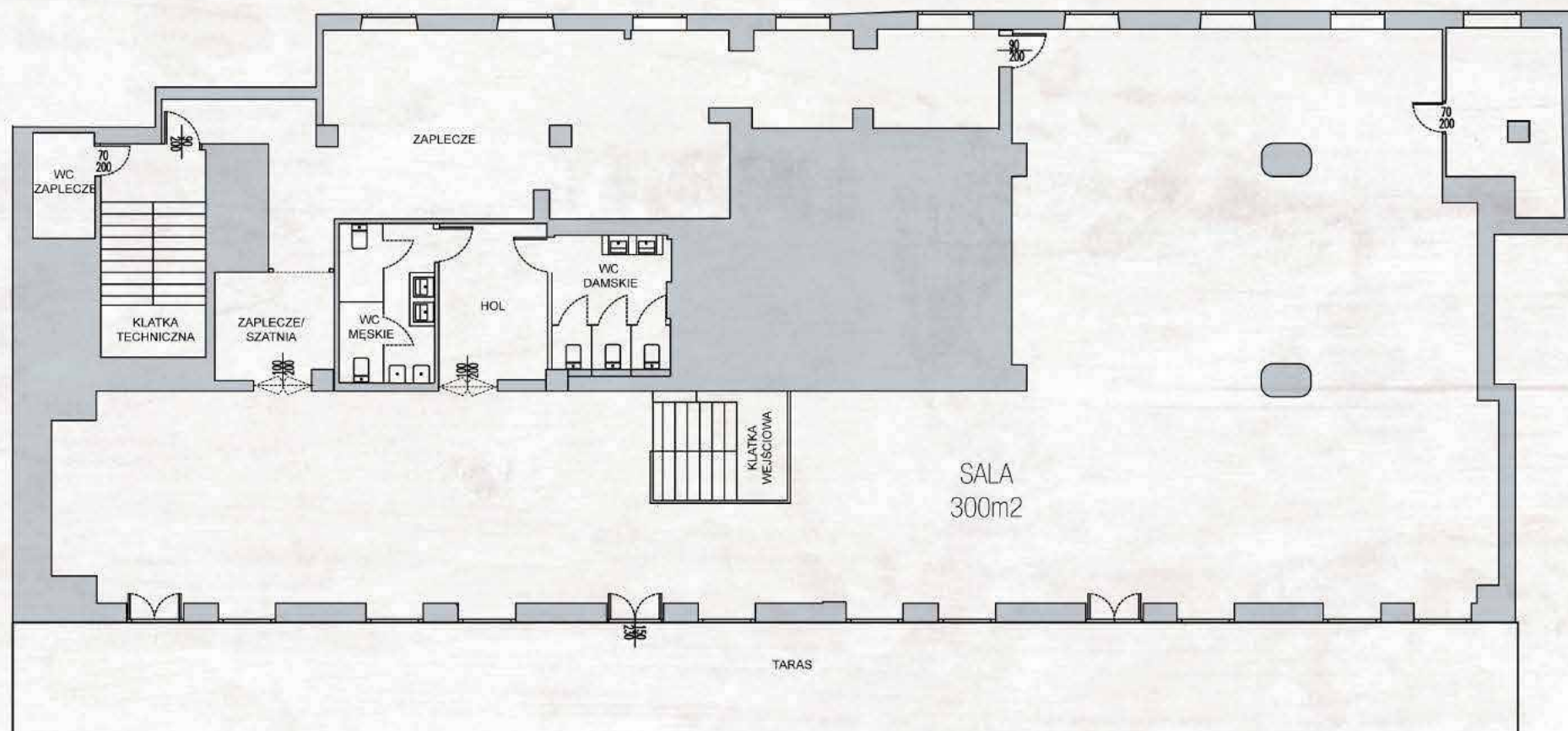
pokazy mody

targi/kiermasze

wystawy i wernisaże

press day od 50 do 150 osób

MARSZAŁKOWSKA 45/49 II PIĘTRO



ZAPRASZAMY DO KONTAKTU!

eventy@marszalkowska45.pl